

[LED-Leuchte LE-xxx-SL 24 Volt]
 [LED light LE-xxx-SL 24 Volt]



LE-150-SL, LE-300-SL und LE-600-SL

- 3 versch. Längen mit Magnet- und Schraubbefestigung
- Feste Anschlussleitung 2 mtr., und Ein/Aus-Taster

LE-150-SL, LE-300-SL and LE-600-SL

- 3 different lengths with magnetic and screw fixing
- Fixed connection cable 2 mtr., with switch on/off

TECHNISCHE DATEN TECHNICAL DATA

Bezeichnung Type	LE-150-SL	LE-300-SL	LE-600-SL
Artikelnummer Part number	72 15E 55SL	72 30E 55SL	72 60E 55SL
Betriebsspannung Operating voltage	24 V DC	24 V DC	24 V DC
Leistungsaufnahme Power input	3 W	7 W	14 W
Stromaufnahme Amperage	125 mA	295 mA	590 mA
Lichtleistung Luminosity	315 lm	535 lm	1135 lm
Beleuchtungsstärke Illumination	260 lx@0,5m 90 lx@1m	800 lx@0,5m 280 lx@1m	1300 lx@0,5m 500 lx@1m
Farbtemperatur Color temperature	6.000 K	6.000 K	6.000 K
Schutzart Degree of protection	IP54	IP54	IP54
Schutzklasse Protection type	III	III	III
Lebensdauer [Std. bei 20 °C] Service life [h at 20 °C]	50.000 h	50.000 h	50.000 h
Gehäusematerial Housing material	Aluminium / Plastik Aluminum / Plastic	Aluminium / Plastik Aluminum / Plastic	Aluminium / Plastik Aluminum / Plastic
Gewicht Weight	150 gr.	236 gr.	380 gr.
Max. Luftfeuchtigkeit [% rF] Max. humidity [% rH]	90 %	90 %	90 %
Einsatztemperatur [°C] Operating temperature [°C]	-20 °C ... +60 °C	-20 °C ... +60 °C	-20 °C ... +60 °C
Umgebungstemperatur (Lagerung) Ambient temperature (storage)	-40 °C ... +85 °C	-40 °C ... +85 °C	-40 °C ... +85 °C
Zulassungen Approval	CE	CE	CE

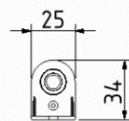
EIGENSCHAFTEN

- Strahlend helles weißes Licht
- Universelle Montagemöglichkeiten
- Magnet oder Schraubbefestigung
- Bruchstabile Kunststoffabdeckung
- Keine zerbrechliche Röhre
- Andere Farben auf Anfrage lieferbar
- Geringes Gewicht
- Vielfältige Einsatzmöglichkeiten
- Energiesparend, lange Lebensdauer

FEATURES

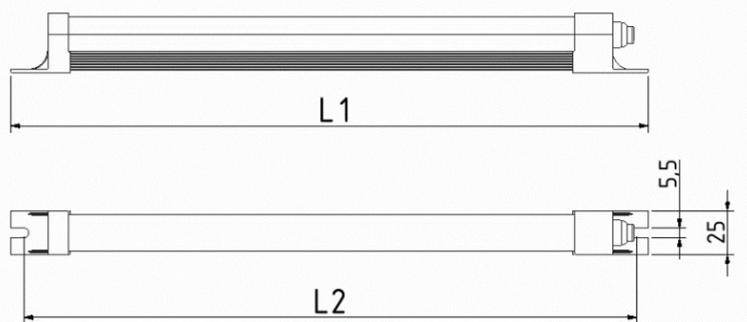
- Luminous bright light
- Universal assembly possibilities
- Magnet or screw fastening
- Shatterproof plastic cover
- No fragile tube
- Other light colors on request
- Low weight
- Universal assembly possibilities
- Power-saving, long service life

ABMESSUNGEN DIMENSIONS



Bezeichnung	Type	L1	L2
LE-150-SL		185	170
LE-300-SL		365	350
LE-600-SL		650	635

Alle Maße in mm All dimensions in mm

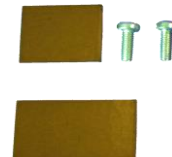


LIEFERUMFANG


- LED-Leuchte
- 2 Magnetfolien
- Befestigungsschrauben

DELIVERY CONTENTS

- LED light
- 2 magnetic foils
- Fastening screws



ZUBEHÖR ACCESSORIES

Bezeichnung	Type	Beschreibung	Description	Artikelnummer	Part number
S-K		Türpositionsschalter mit Adapter und Befestigungsschrauben	Door position switch with adaptor and fastening screws	72 00K 000	
HaMag		sehr starker Neodym-Magnet mit Gummiummantelung und Gewindebolzen M4, Durchmesser 22mm	very strong neodymium magnet with black rubber coating diameter: 22mm with thread bolt M4	72 MAG D22	